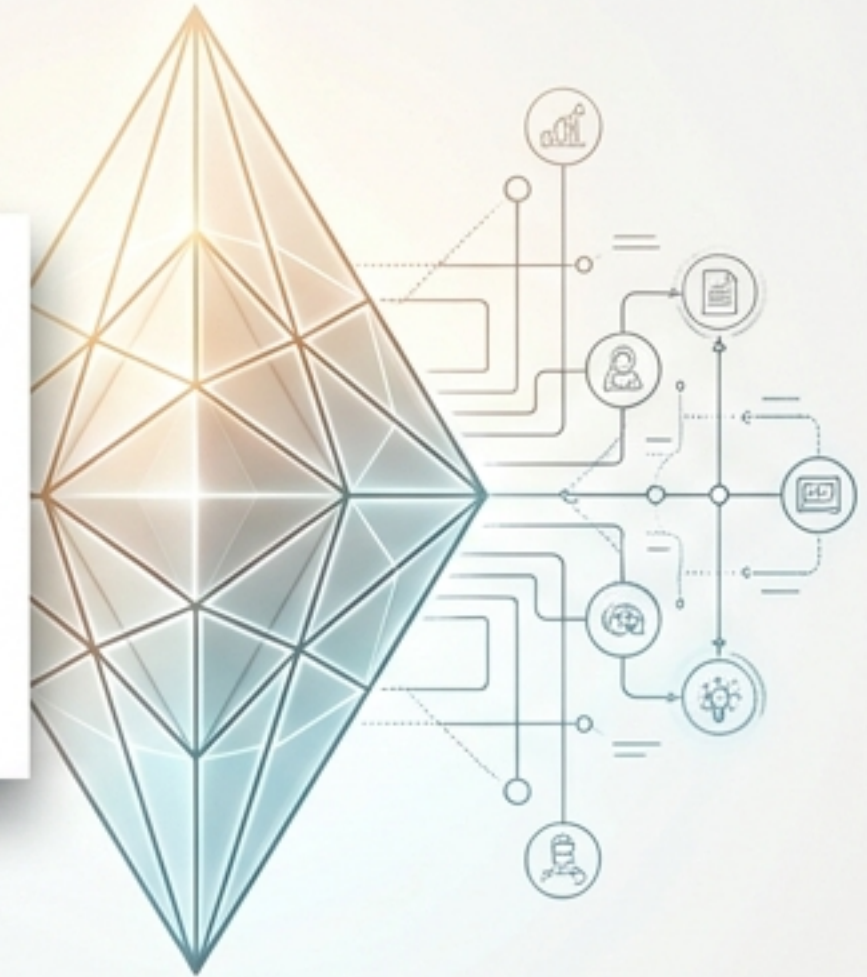
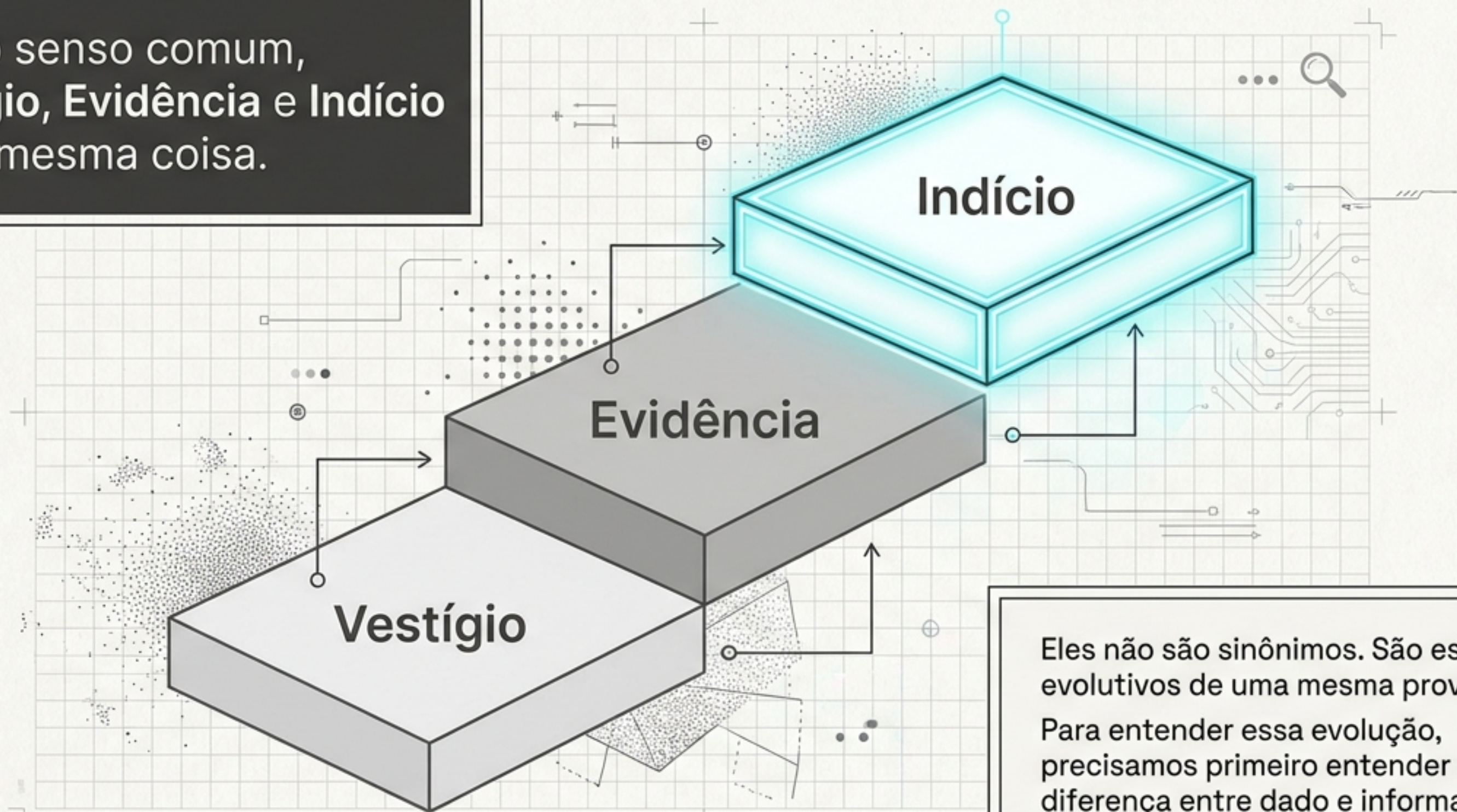


# A Evolução da Prova Forense: De Dados a Indícios

Uma síntese conceitual baseada na metodologia  
do perito judicial Agenor Zapparoli.

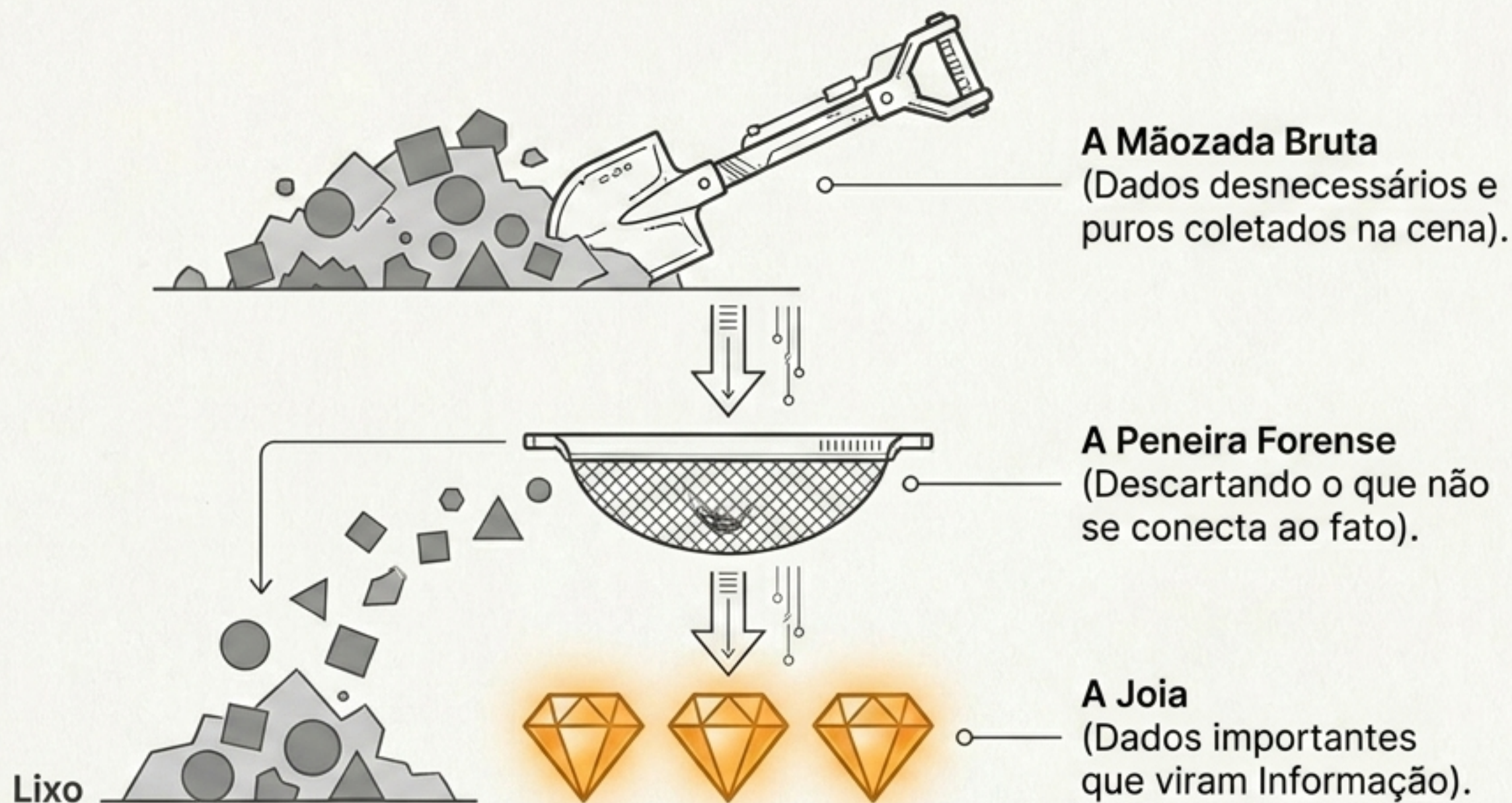


Para o senso comum,  
**Vestígio, Evidência e Indício**  
são a mesma coisa.



Eles não são sinônimos. São estágios evolutivos de uma mesma prova.  
Para entender essa evolução, precisamos primeiro entender a diferença entre dado e informação.

# O Paradigma do Garimpeiro: Separando a joia do lixo



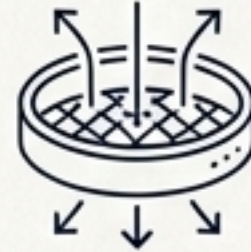
**Exemplo Informático:** De 20 Terabytes de dados coletados em uma busca e apreensão, técnicas forenses revelam que apenas 3 Megabytes são, de fato, informações úteis.

# As 3 Fases da Perícia Judicial



## 1. COLETA

Capturar de forma indiscriminada. Pegar um monte de pedras aleatórias no campo ou nos autos.



## 2. EXAME

Separar as pedras desnecessárias das pedras preciosas. O lixo é descartado.



## 3. ANÁLISE

Lapidar as pedras restantes para que ganhem o formato de um diamante. É a preparação para a conclusão do laudo.

# O Princípio da Relevância: Dado vs. Informação

DADO: O Fato Puro



INFORMAÇÃO: O Fato Conectado



- Fato cru, bruto, aguardando conexão.
- Sem relevância inerente.
- Pode acabar sendo classificado como lixo.

- O dado que se revelou interessante.
- Possui nexos/conexão com o tema da perícia.
- Será utilizado no laudo.

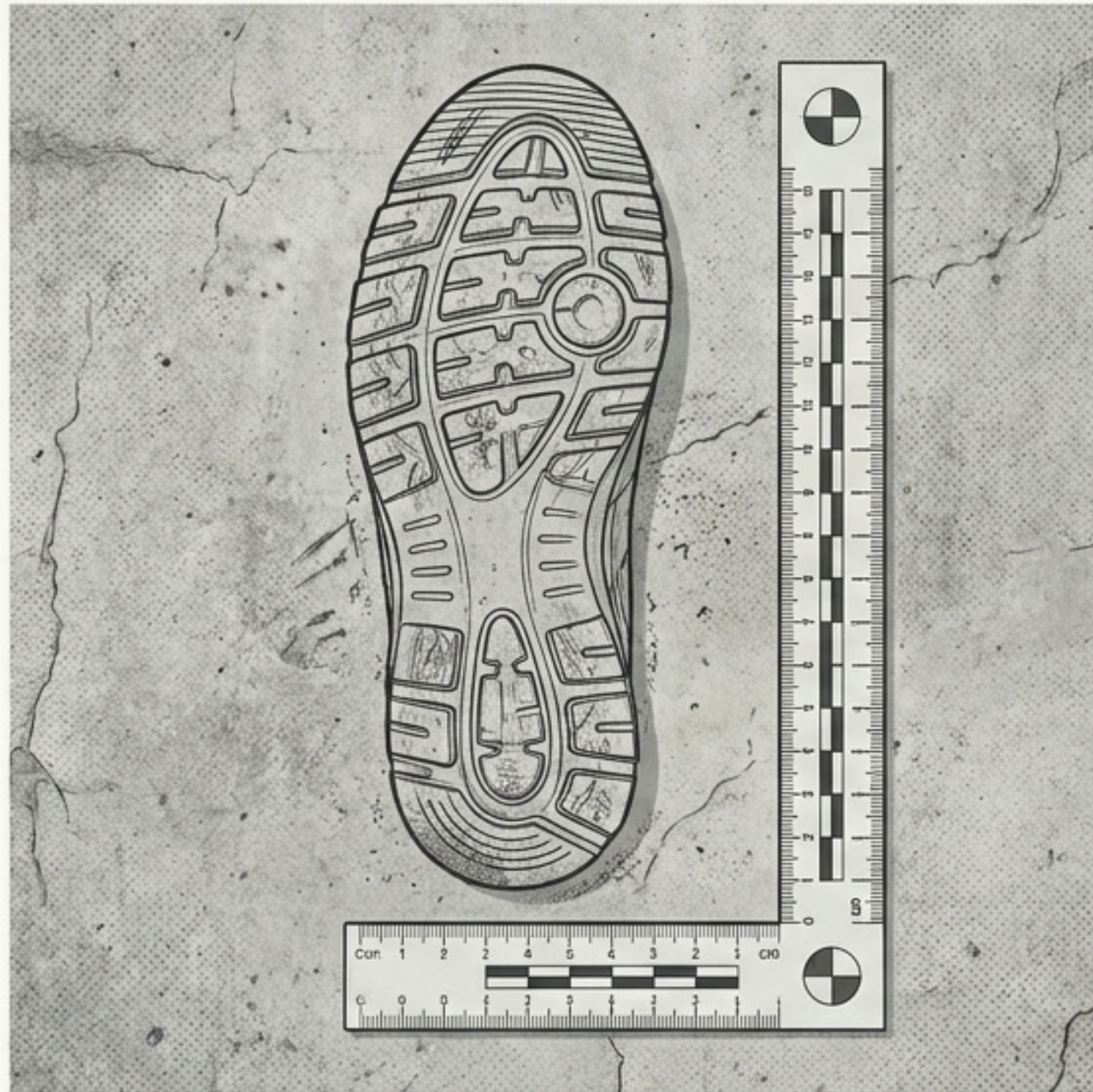
# A Anatomia da Investigação: A Linha do Tempo Forense

Para entender a diferença técnica entre Vestígio, Evidência e Indício, vamos acompanhar a jornada de um único elemento na cena de um crime fatal:



# Fase 1: O Vestígio (A Matéria-Prima)

[ STATUS: DADO BRUTO ]



Você chega à cena do crime e encontra uma pegada.

Ela é registrada, fotografada e dimensionada com uma régua.

Neste momento, ela é apenas um dado bruto.

É relevante? Ainda não sabemos. Pode ser do assassino, do carteiro ou de um vizinho.

## Fase 2: A Evidência (0 Nexos de Causalidade)

[ STATUS: INFORMAÇÃO ÚTIL ]



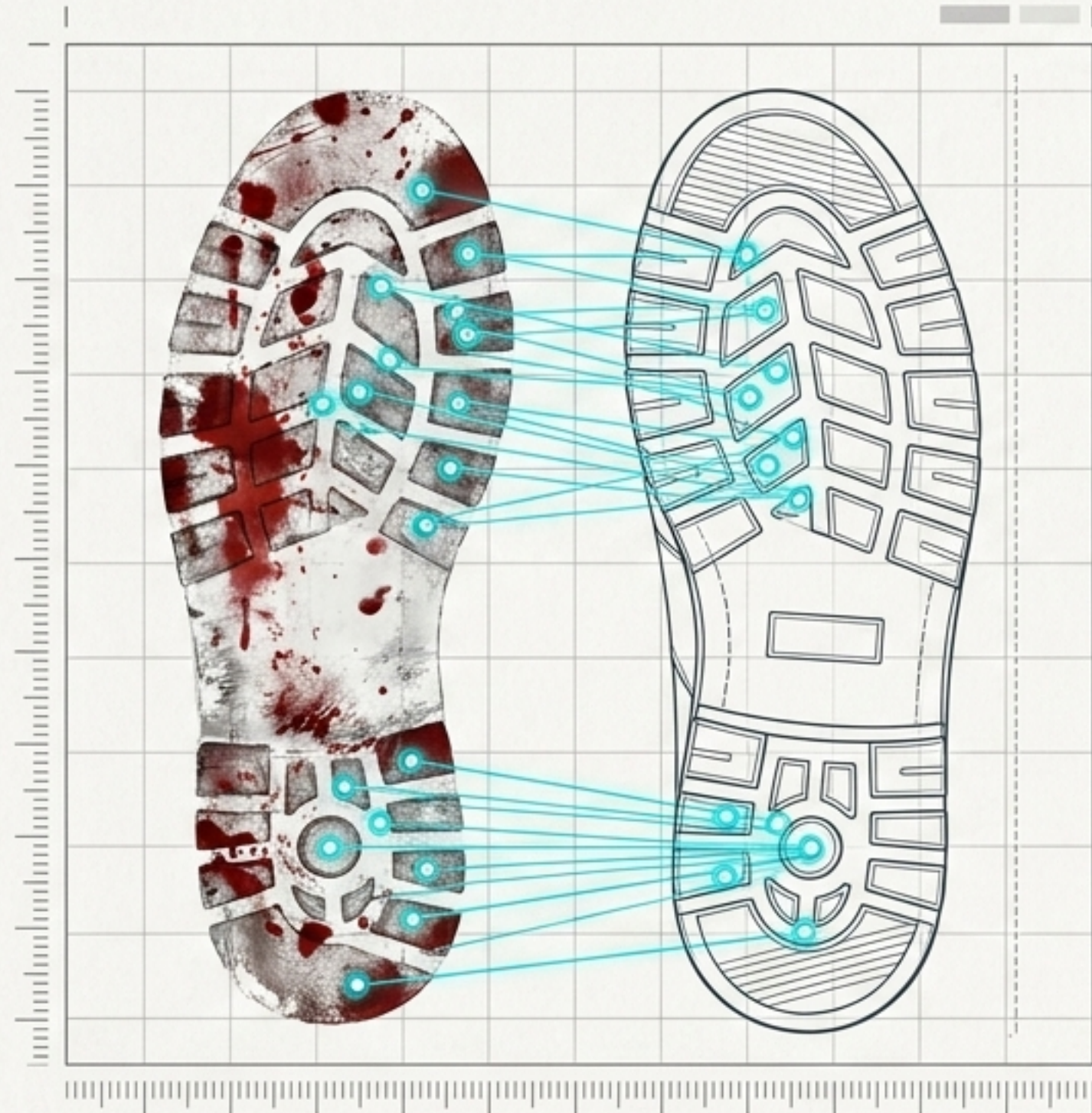
Ao analisar a pegada, descobre-se que ela contém manchas de sangue.

Sendo um crime fatal, estabelece-se um nexo de causalidade óbvio.



**EVOLUÇÃO:** O vestígio que era apenas um dado se conecta ao fato investigado. Ele acaba de se transformar em uma Evidência.

## Fase 3: 0 Indício (A Prova Provada)



O suspeito é localizado. Um mandado permite a apreensão do seu sapato. O exame revela sangue na sola. O padrão da sola bate perfeitamente com a cena.



**EVOLUÇÃO:** A evidência agora coloca o réu na cena do crime. Tornou-se um **Indício** – a **prova provada**.



# A Força da Prova: Graus de Certeza do Indício

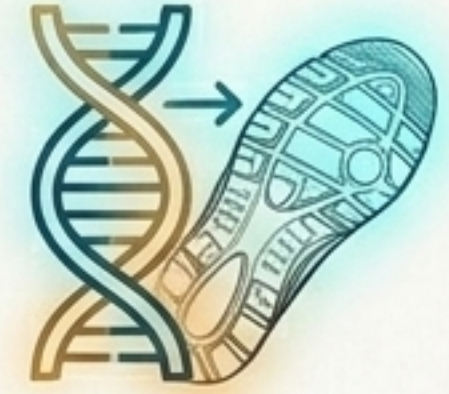
## Indício Estatístico/Circunstancial



- Suspeito é ex-condenado morando na região.
- Sem álibi para a hora da morte.
- Quebra de sigilo e GPS mostram presença no local.

Conexão **altamente provável**, mas **indireta**.

## Indício Concreto



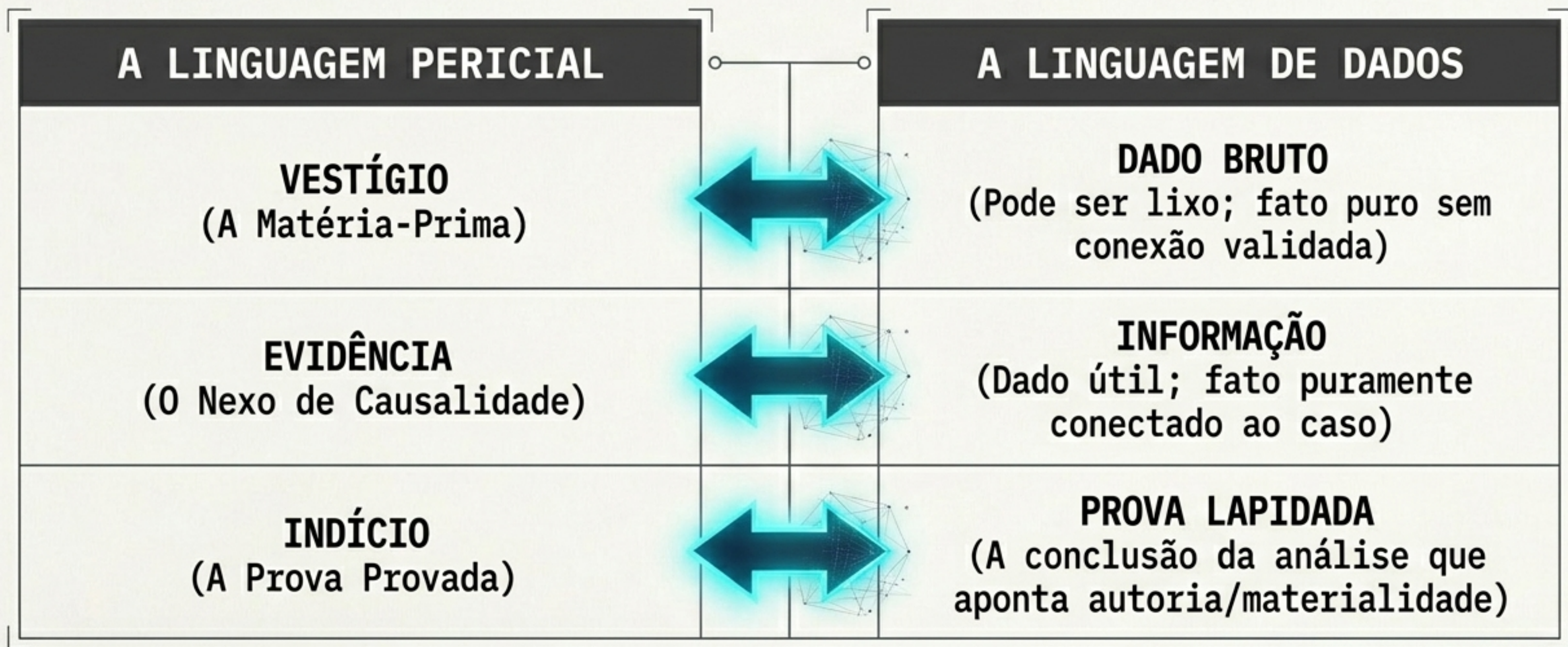
- Padrão da sola é idêntico.
- Exame de DNA confirma que o sangue no sapato do suspeito pertence à vítima.

Conexão **irrefutável e direta**.

Graus de Certeza

# A Matriz de Equivalência de Zapparoli

A convergência das trilhas evolutivas da informação e da prova pericial.



# O Propósito da Perícia: Lapidando a Verdade



**A essência do trabalho pericial não é apenas coletar tudo o o que se vê, mas ter o rigor metodológico para transformar o insignificante em uma prova inquestionável.**

Síntese conceitual desenvolvida a partir das lições de Agenor Zapparoli, Perito Judicial e Assistente Técnico.

▶ Explore o tema no canal Perícia Judicial no YouTube.