

O Filtro da Verdade

É função do perito judicial validar provas dos autos?

Um guia metodológico para a elaboração de laudos incontestáveis.

O Dilema nos Autos

A comunidade pericial frequentemente debate: o perito deve apenas analisar o que lhe é entregue ou deve atuar como um filtro rigoroso da validade da prova?

Aceitar Cegamente



Questionar Tudo

**A prova contida
nos autos já é,
por padrão,
uma verdade
absoluta?**



A Resposta Definitiva

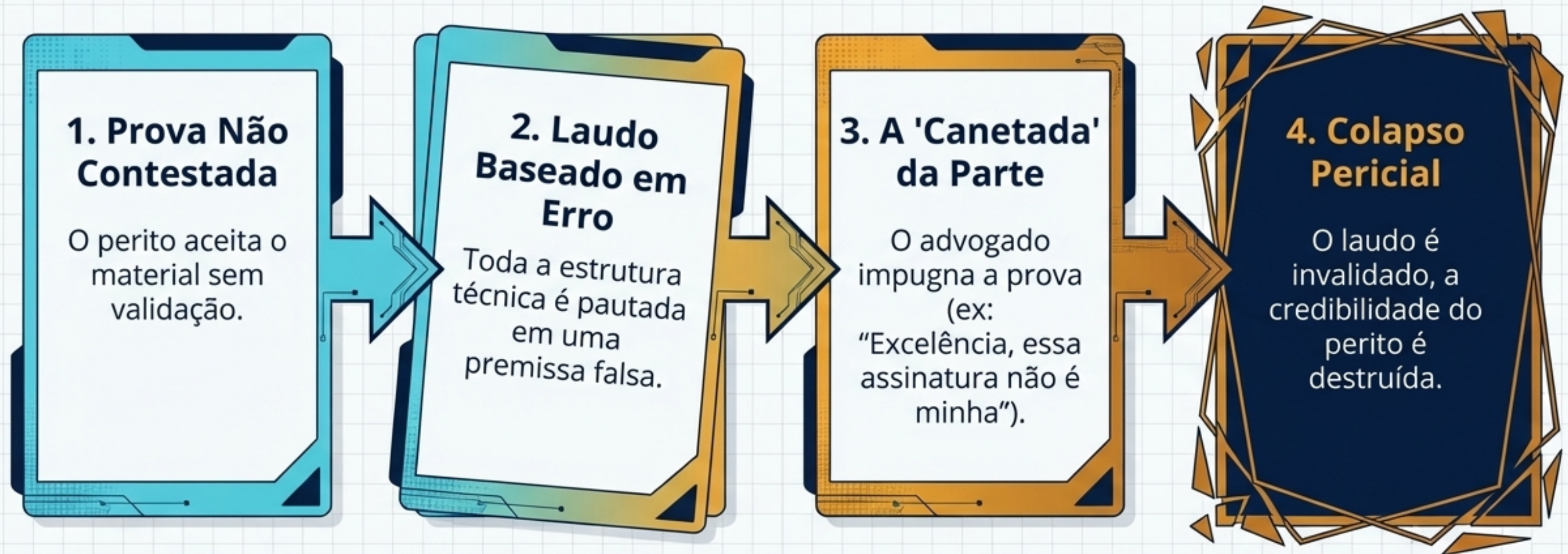
SIM.

A validação é o alicerce absoluto da perícia judicial.



O perito não é um mero repassador de informações. Ele é o responsável por transformar vestígios e evidências em prova cabalo fundamentada ou descartar o que não possui base científica.

O Efeito Dominó da Negligência



O Tripé Científico do Laudo

O CPC exige metodologia rigorosa. Estas três etapas garantem que a conclusão final esteja blindada contra contestações.



Fase 1: A Coleta

O Inventário Total

Pontos de Dados Variados
(Indiscriminados)



Centralização em Inventário Total

Card 1

Busca de todas as informações contidas nos autos. 1

Identificação exhaustiva de documentos, registros e elementos disponíveis.

Card 2

Mapeamento de vestígios e evidências no local. 2

Levantamento físico detalhado, registro fotográfico e descritivo.

Card 3

Registro sem julgamento prévio, focando apenas no levantamento. 3

Coleta imparcial e bruta, garantindo a completude sem filtros interpretativos.

Fase 2: O Exame (O Filtro da Verdade)

Esta é a fase de validação. É o momento de testar a integridade da prova.

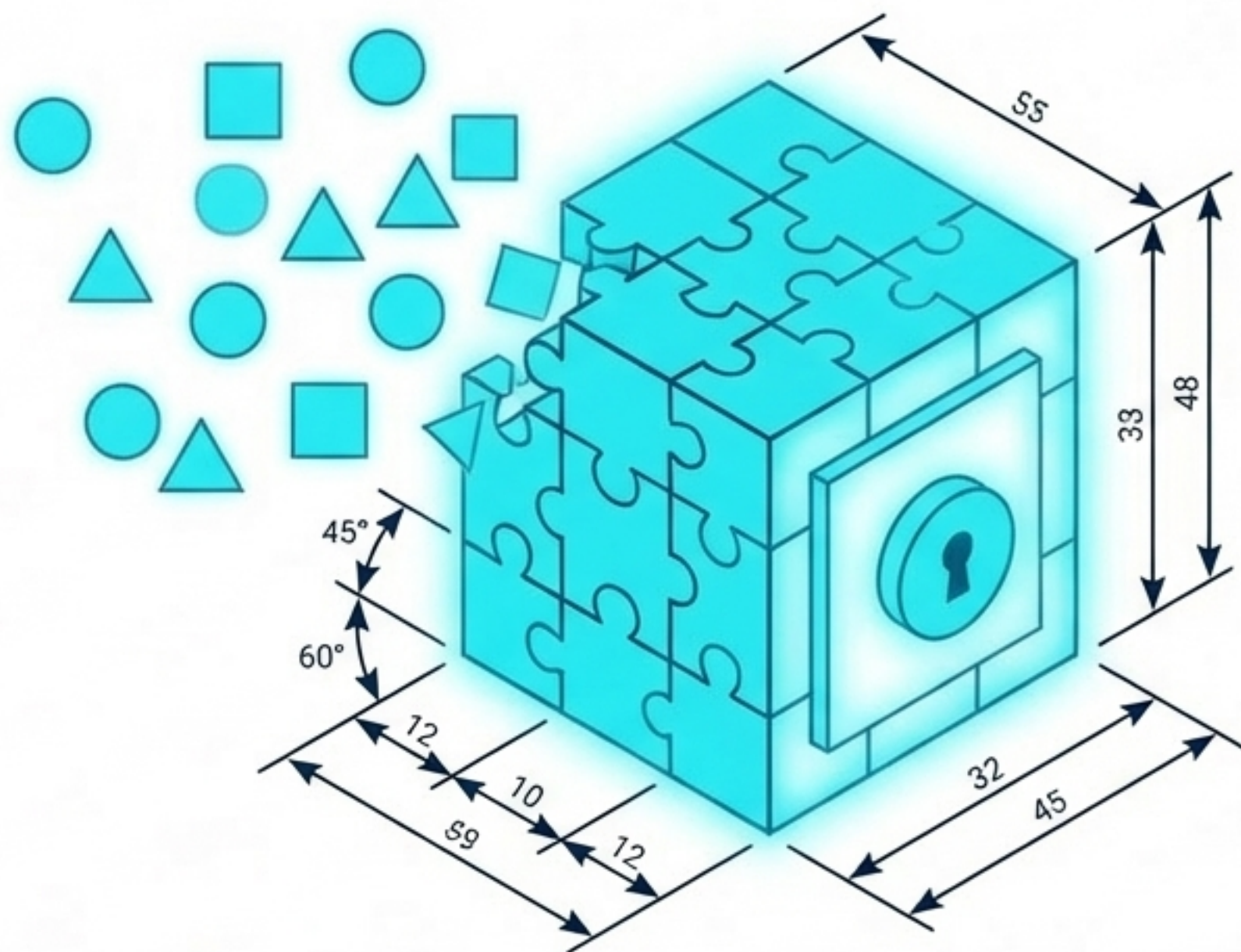


- A prova está contaminada?
- Há indícios de fraude?
- É possível certificar sua origem?

Apenas o que sobrevive ao exame pode ser utilizado na análise.

Fase 3: A Análise

A construção da Conclusão.



Card 3

Aqui, o perito analisa todo o contexto capturado e validado.

É a contextualização exclusiva das provas íntegras para exarar uma conclusão técnica, precisa e cientificamente embasada.

Matriz de Integridade da Prova

	Prova Válida ✓	Prova Inválida ✗
Origem	Cadeia de custódia mantida	Fonte desconhecida/quebrada
Integridade	Intacta e rastreável	Contaminada ou fraudada
Risco de Impugnação	Nulo ou Baixíssimo	Iminente (Basta uma petição)
Ação do Perito	Basear o laudo (Fundamento)	Descartar ou invalidar nos autos

Estudo de Caso 1: A Falsa Autoria



O Erro:

O perito aceita um documento nos autos como genuíno e baseia seu laudo nele.

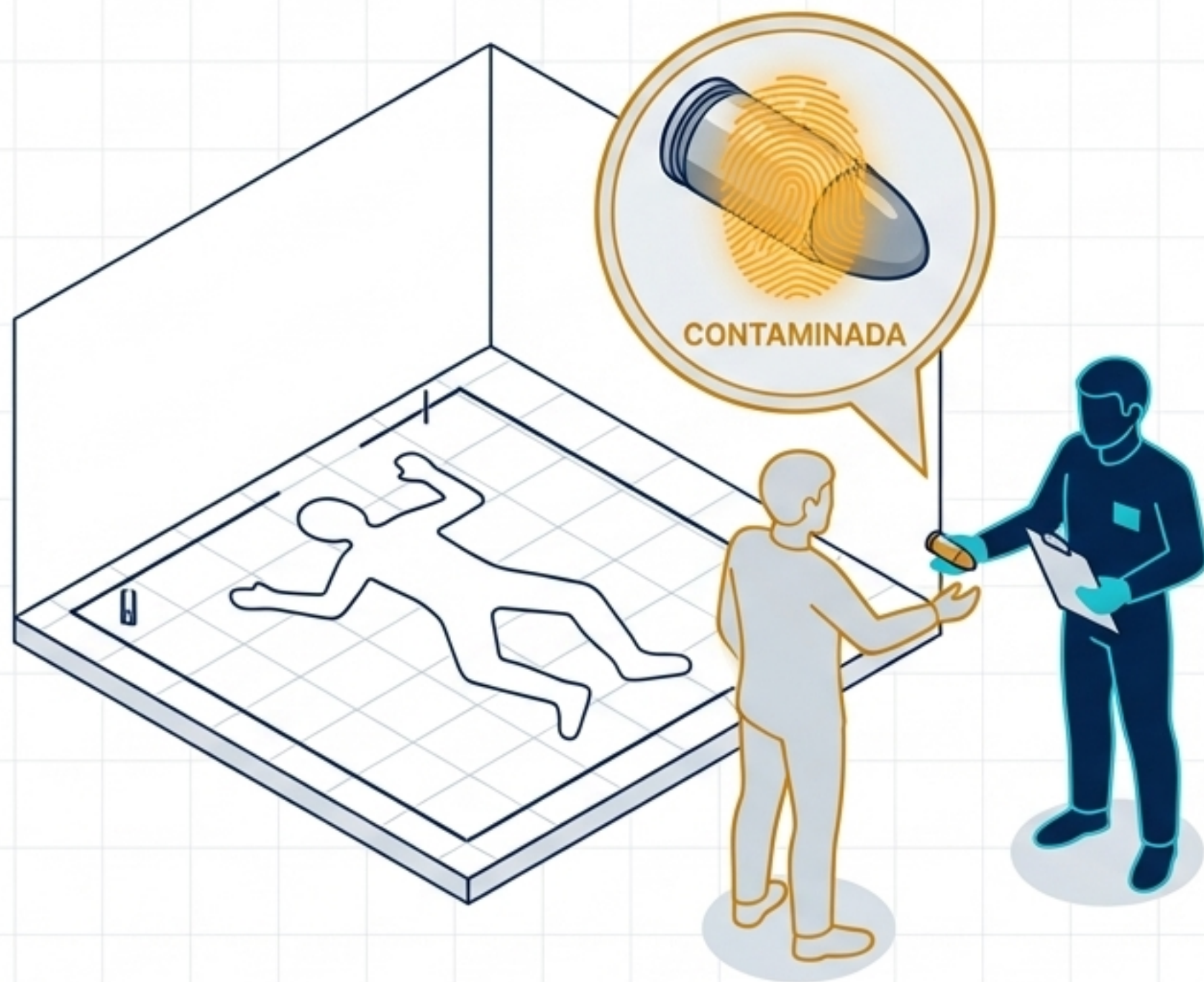
A Impugnação:

A parte alega: "Excelência, essa assinatura não é minha, é de fulano!"

A Solução:

Se não possui competência específica (ex: grafotécnica) para certificar uma prova complexa, não presuma sua validade. Invalide-a ou exija um profissional capacitado.

Estudo de Caso 2: A Cena Contaminada



O Contexto:

Em uma cena criminal, o perito não encontra o projétil. Um transeunte se aproxima com o item nas mãos: "Olha, eu achei aqui, toma."

A Ruptura:

A cadeia de custódia foi destruída. A digital do transeunte está na prova. Ele pode ser o próprio autor do crime criando um álibi ("Eu só peguei do chão").

A Lição:

Aceitar essa prova sem invalidar sua integridade compromete irreversivelmente toda a investigação criminal.

A Regra de Ouro da Perícia

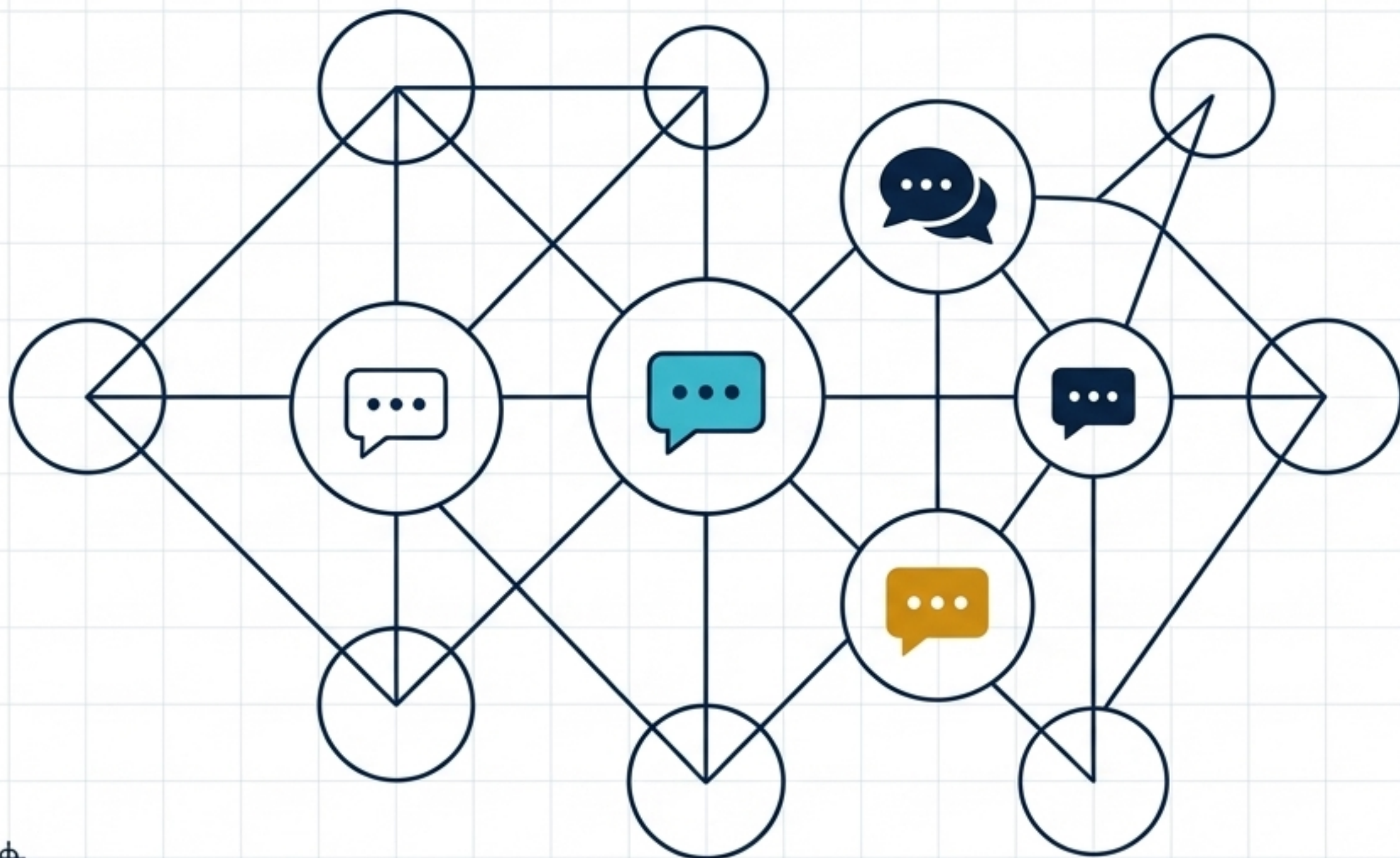
“Não se constrói uma conclusão certa sobre uma prova incerta.”

Método Científico + Validação Rigorosa = Laudo Incontestável

O perito que não valida a prova assina um laudo com o qual não pode se comprometer.

Ninguém Valida Sozinho

A perícia é multidisciplinar. Diante de uma prova que foge à sua alçada, uma rede de contatos forte é o seu maior ativo.



Parcerias

Indique e seja indicado para validações específicas e complementares.

Networking

Acesse grupos exclusivos formados por especialistas no WhatsApp e Telegram.

Apoio Mútuo

Mais profissionais conectados significam mais suporte e mais oportunidades de negócios.

Junte-se à Elite da Perícia Judicial



Grupos de Networking

Acesse nossos grupos e conecte-se com peritos de todo o Brasil.

Digite no navegador:
fala./grupos



Seja Membro do Canal

Ajude a expandir nossa comunidade e receba vídeos diários sobre perícia.

Torne-se Membro no YouTube
(R\$ 4,90/mês)

Deixe seu like, inscreva-se e compartilhe este dossiê com sua rede.